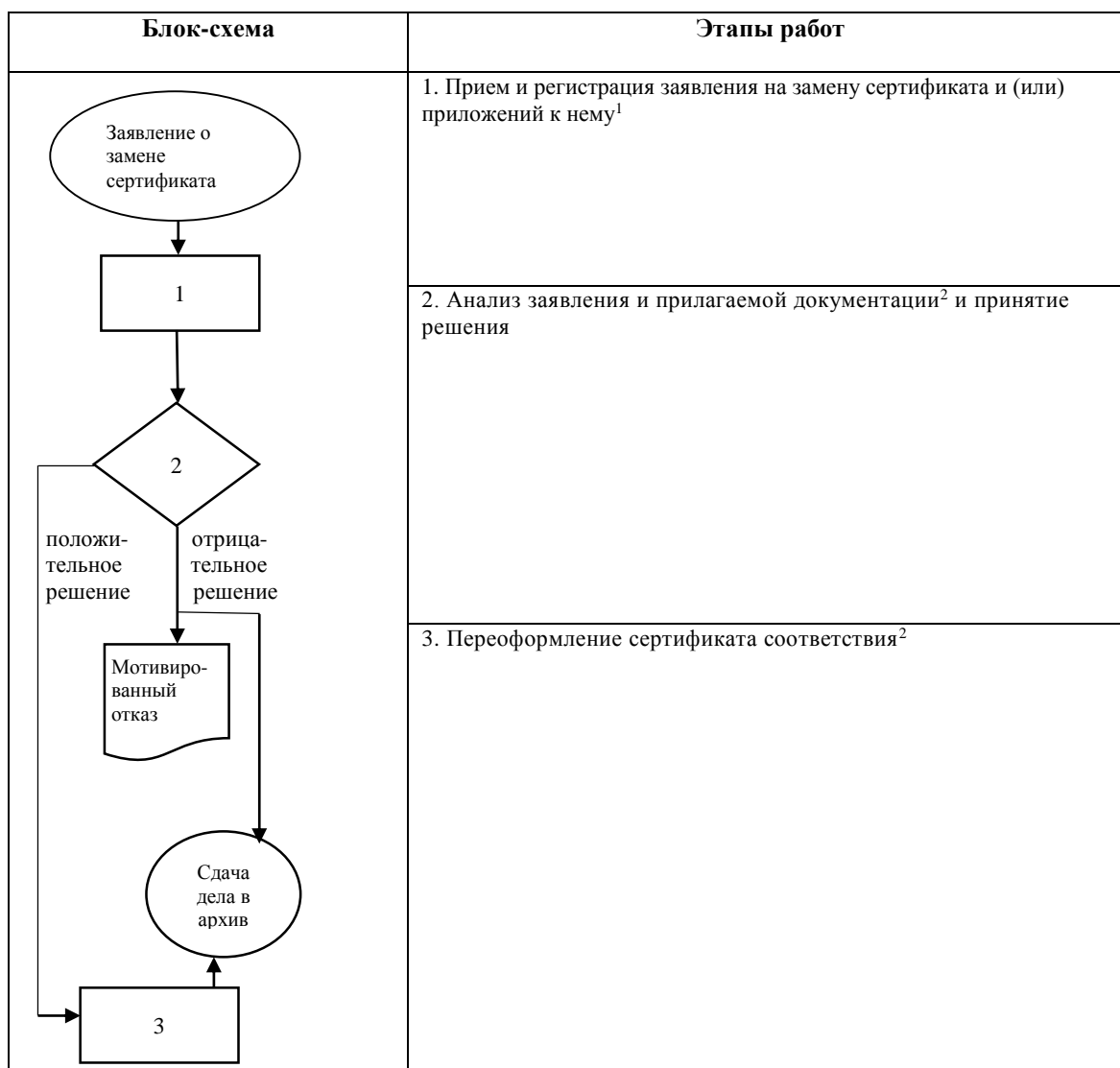


ПОРЯДОК ЗАМЕНЫ СЕРТИФИКАТОВ СООТВЕТСТВИЯ

Порядок замены сертификатов соответствия описан в блок-схеме 1.

Блок-схема 1 Порядок замены сертификатов соответствия



Примечания:

¹ Допускается замена сертификата соответствия и (или) приложений к нему без выполнения процедур сертификации, в случаях:

1. выявления в сертификате соответствия и (или) приложениях к нему ошибок (опечаток)
2. изменения организационно-правовой формы, места нахождения (адреса юридического лица), адреса места осуществления деятельности (в случае, если адреса различаются)
3. изменения номера телефона и (или) адреса электронной почты заявителя
4. изменения организационно-правовой формы, места нахождения (адреса юридического лица) изготовителя;
5. изменения кода (кодов) ТН ВЭД ЕАЭС
6. сокращения количества адресов мест осуществления деятельности по изготовлению продукции или оказанию услуги.

В случаях 3, 5 замена сертификата соответствия и (или) приложений к нему не требуется и осуществляется по усмотрению заявителя.

² – документы, оформляемые в процессе данного этапа работ, передаются заявителю лично (руководителю организации или сотруднику организации при наличии у него доверенности)/направляются по почте заказным письмом (с уведомлением в получении). С письменного согласия заявителя (в т.ч. в виде электронного письма) возможна отправка также сканированной копии документа по электронной почте.

В случаях, не предусмотренных примечанием 1 блок-схемы 1, заявитель подает в ОСПУ:

- заявку на сертификацию установленной формы с сопроводительным письмом, в котором заявитель просит заменить сертификат и (или) приложение(я) к нему, указывает причины замены сертификата, номер заменяемого сертификата, срок действия заменяемого сертификата.

- документы, на основании которых был выдан заменяемый сертификат соответствия (заверенные копии).

По результатам рассмотрения заявки может быть принято решение о проведении работ по сертификации по сокращенной форме, т.е. могут не проводиться отдельные этапы работ по сертификации в зависимости от причин замены сертификата и времени, прошедшего с момента выдачи сертификата соответствия либо последнего инспекционного контроля за сертифицированным объектом (не более 11 месяцев). Проведение сертификации по сокращенной программе возможно в случае, если вносимые в сертификат изменения не связаны с изменением условий производства продукции/ оказания услуги. В качестве доказательной базы для выдачи нового сертификата в данном случае могут быть приняты результаты оценивания соответствия, оформленные в рамках сертификации или инспекционного контроля (протоколы испытаний, акт анализа состояния производства, протокол проверки результатов услуг и пр.) в полном объеме или частично.

При положительном решении по результатам работ по сертификации оформляется сертификат соответствия и отменяется действие заменяемого сертификата соответствия.

Действие нового сертификата начинается с даты отмены действия заменяемого сертификата соответствия.

Информация о прекращении действия сертификата соответствия, подлежащего замене, вносится (при обязательной сертификации) в «Единый реестр выданных сертификатов соответствия и зарегистрированных деклараций о соответствии» (ФГИС).